

Primi passi per controllare on-line sul Network di IVAO

1°) **L'iscrizione ad IVAO:** andate alla pagina <http://www.iviao.it/misc/iscrizione/iscrizione1.htm>

N.B. Ad avvenuta iscrizione IVAO provvederà ad inviarti prima un codice di attivazione ed in seguito, tramite l'indirizzo da voi indicato in fase di registrazione, la tua **ID** e **Password** utili ad effettuare la connessione al network. Si consiglia quindi di conservarle con cura. Se doveste incontrare problemi in questa prima fase non esitate a contattare il *Member Coordinator* al seguente indirizzo e-mail it-mc@iviao.aero

2°) **Scaricare il programma gratuito necessario:**

Mac Radar Scope il client per i controllori Mac

<http://www.iviao.aero/softdev/mirrors.asp?software=IVAC>

Sector Files sono dei piccoli file con estensione .sct che contengono tutte le informazioni aeronautiche utili di una certa area. Possono essere modificati attraverso un editor di testo. Ogni aeroporto o area ha un proprio settore. Per poterli scaricare segui il link sotto riportato.

<http://www.iviao.it/misc/fir.htm> oppure <http://www.iviao.aero/db/pc/>

Il programma è autoinstallante, non dovete fare altro che cliccare sopra l'icona del file scaricato e seguire le istruzioni a monitor. Allo stato attuale non è possibile utilizzare il software vocale sul sistema operativo Mac. Gli sviluppatori del software TeamSpeak hanno rilasciato di recente una versione Linux ed è probabile a breve anche una versione Mac.

CONFIGURAZIONE DEL SOFTWARE

MacRS

Vediamo velocemente come funziona il programma tramite un breve esempio.

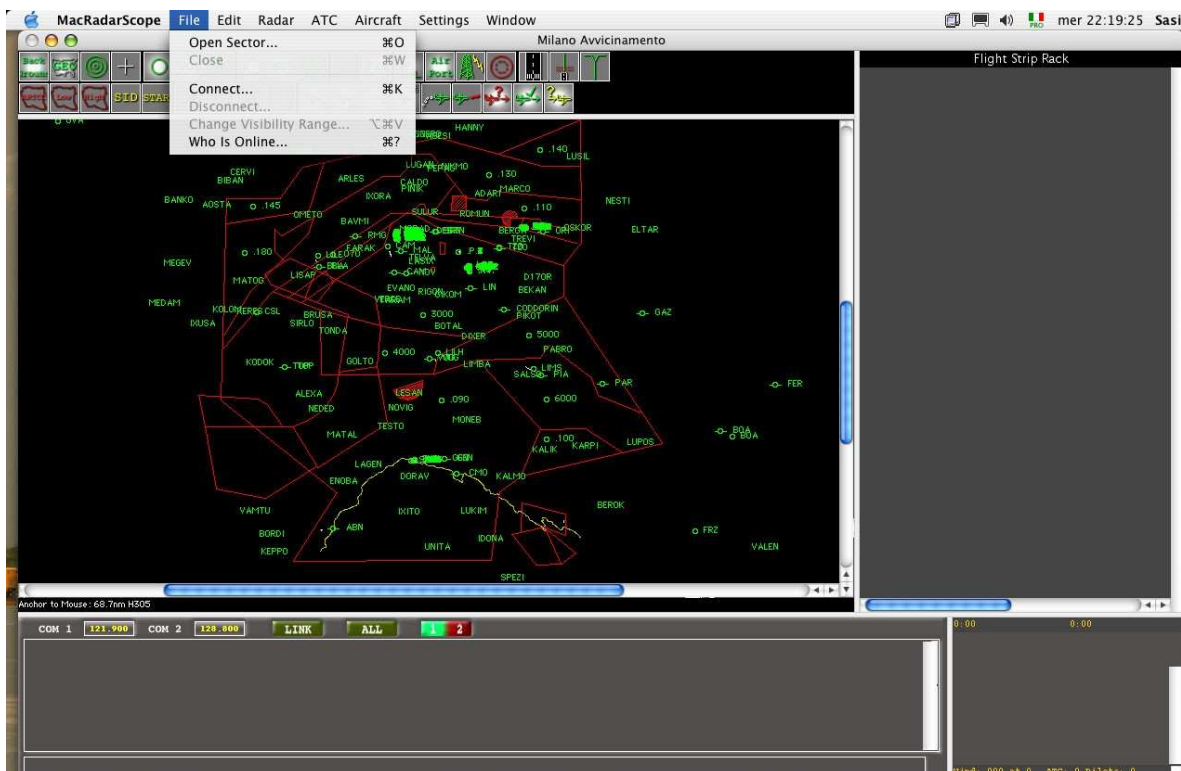
Dopo aver installato tutto il software richiesto aprite il programma MacRadarScope



Una volta caricato il programma dovete aprire un settore. Il settore è un file che incorpora in se tutte le informazioni aeronautiche di una particolare zona o aeroporto. La sua presenza è assolutamente necessaria per poter controllare i traffici. Scarichiamo ad esempio il file di Palermo(LICJ) direttamente dal seguente link www.lirfir.org/download/licj/LICJ_APP_3.0.zip

Una volta scaricato e decompresso dobbiamo aprirlo all'interno di Mac Radar Scope selezionando dal menu principale File \ Open Sector

e cercando la sua posizione all'interno del nostro computer come mostrato sotto.



Il file deve rimanere sempre nel nostro computer se lo vogliamo aprire nuovamente in futuro la medesima postazione. Si consiglia quindi di creare una cartella "Sector Files".

Se non ci sono stati problemi sino a qui siamo ora pronti a collegare la nostra postazione di controllore. Un consiglio che posso darvi se siete agli inizi è quello di aprire delle postazioni molto semplici così da poter prendere confidenza sia con il programma che con l'ambiente aeronautico. Inizieremo quindi ricoprendo il ruolo di Torre (TWR).

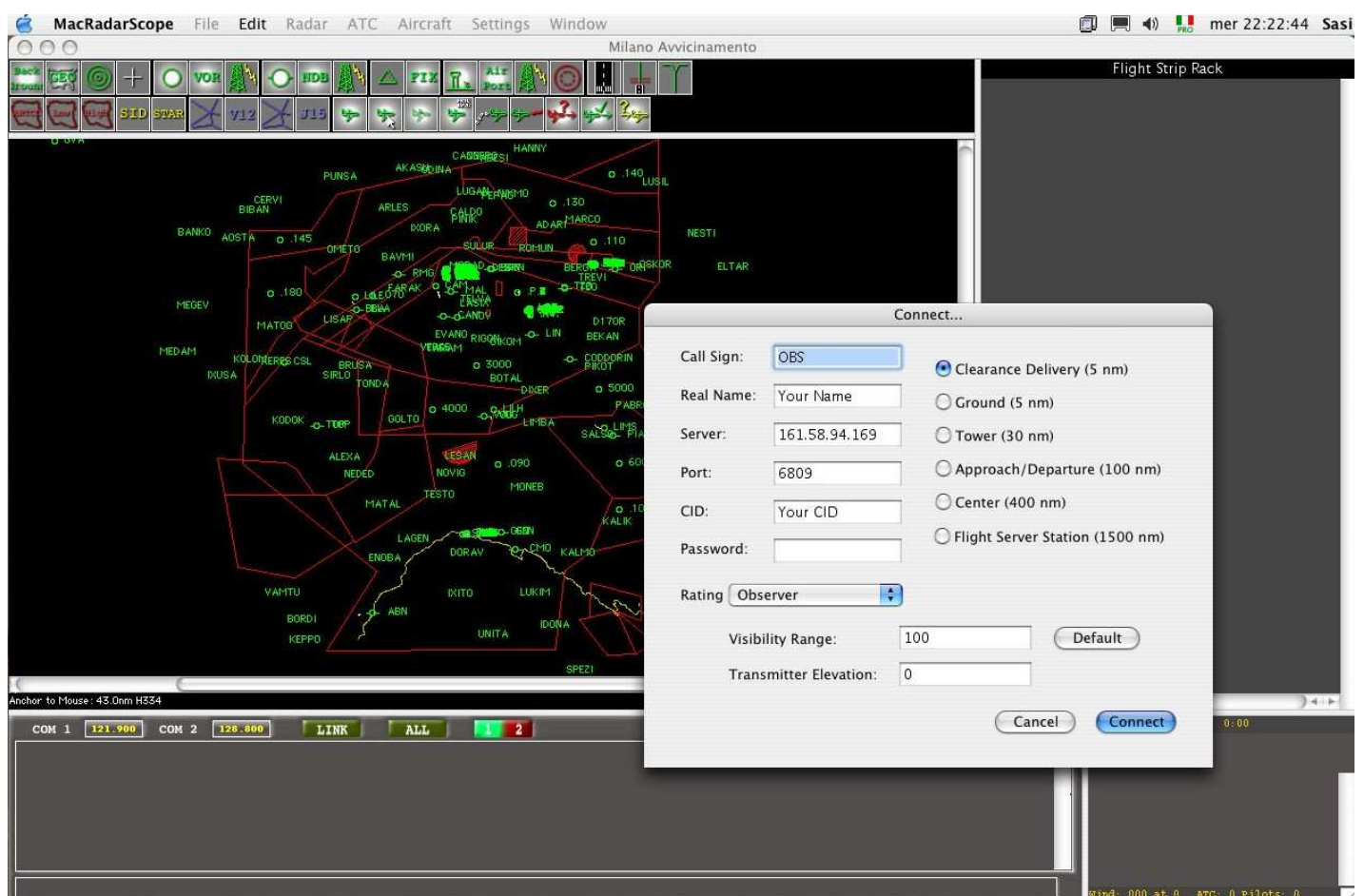
Scaricatevi le cartine aeroportuali di Palermo direttamente all'indirizzo <http://www.lirfir.org/licj.htm> Le carte aeroportuali sono utili sia al pilota quanto al controllore per poter svolgere il proprio lavoro. Per quanto riguarda la comprensione delle carte aeronautiche rimandiamo ai tutorial presenti su IVAO.

Siamo finalmente pronti...!!

Dal menu principale andiamo su

File \ Connect

Si aprirà poi una finestra come quella mostrata sotto.



Inseriamo in "Callsign" il codice ICAO seguito dal codice della postazione che vogliamo ricoprire. Nel nostro caso abbiamo deciso di aprire Palermo Torre. Dobbiamo inserire allora il seguente callsign LICJ_TWR. LICJ è il codice ICAO dell'aeroporto di Palermo mentre TWR indica la posizione: la torre. Proseguendo in "Real Name" inseriamo il nostro nome e cognome REALI. (Attenzione i nick name o abbreviazioni non sono ammessi). Sulla nostra destra inseriamo nel campo "VID" il numero che abbiamo ottenuto via mail con la nostra registrazione seguito sotto dalla "Password".

Inseriamo poi su server l'indirizzo Ip che troviamo al seguente indirizzo <http://www.iva0.aero/network/ns/servers.pl> una volta inserito dobbiamo solamente cliccare il tasto "Connect".

Inserire una frequenza radio

Ogni stazione aeronautica comunica con i piloti su una determinata frequenza radio. Le frequenze variano da stazione a stazione. Attraverso MacRadarScope è possibile utilizzare virtualmente il medesimo sistema di modo che quando un pilota si sintonizza su un canale riesca a comunicare sullo stesso per ora solamente via testo. Per fare questo dobbiamo



conoscere la frequenza della nostra posizione reperibile sulle carte aeronautiche. Una volta trovata inseriamola nella COM utilizzando la seguente sintassi //[[freq] nel nostro caso//119.05. Una volta inserita vedremo

modificarsi le cifre della linguetta in alto a sinistra. Questo espediente ci permette inoltre di poter inviare dalla COM dei messaggi di testo sulla nostra frequenza semplicemente selezionando una traccia e scrivendo il messaggio nel medesimo spazio precedentemente utilizzato per cambiare la frequenza.

Consigliamo inoltre la lettura dei tutorial messi a disposizione sul sito di IVAO raggiungibili al seguente indirizzo

<http://www.iviao.it/training/tutorials.asp>

Buon controllo!

Carlo Pahler